

Nihavend Fantezi

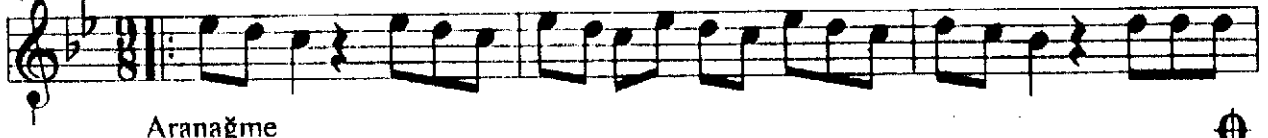
KARA KAŞA KARA GÖZ

Beste: Bilge Özgen

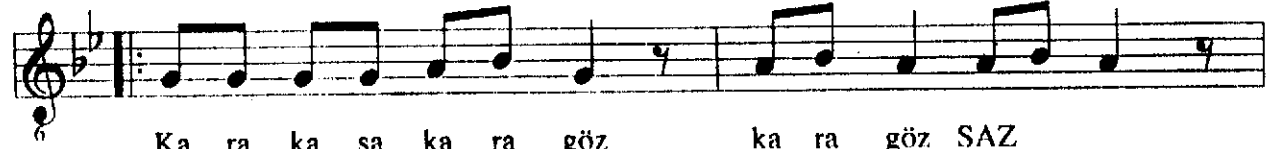
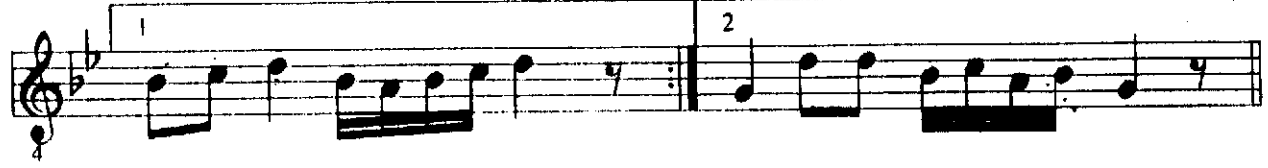
Güfte: Özgen Bilgisel

Usûl: Aksak

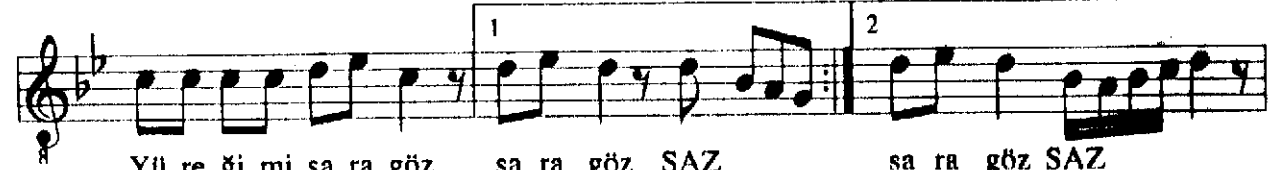
♩:240



Aranağme



Ka ra ka şa ka ra göz ka ra göz SAZ



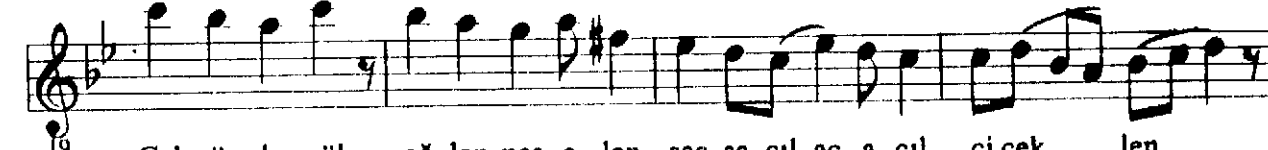
Yıl re ği mi sa ra göz sa ra göz SAZ sa ra göz SAZ



Zin ci ri mi SAZ a ra çöz i nan dön dül ka ra göz SAZ



A lı ver zil le ri e li ne SAZ sa çı ver sa çı nı be li ne SAZ



Çal söy le gül eğ len neş e len saç sa çıl aç a çıl çi çek len



A lı ver zil le ri e li ne SAZ



Sa lı ver sa çı nı be li ne SAZ

be li ne SAZ

D.C
SON

Nihavend Fantezi(2)
(Kara kaşa kara göz)

Bilge Özgen

28 Al kısıra ğın kara sı SAZ

30 Var tavla sı harası SAZ harası SAZ

33 İki bayram arası seni kimler sarası SAZ

Emullah

Kara kaşa kara göz
Yüreğimi sara göz
Zincirimi ara çöz
İnan döndül kora köz

Alıver zilleri eline
Salıver saçını beline

Çal söyle gül eylen neşelen
Saç saçıl aç açıl çiçeklen

Alıver zilleri eline
Salıver saçını beline

Al kısırağın karası
Var tavlalı harası
İki bayram arası
Seni kimler sarası